



\*413613400\*

© 2018 Seiko Epson Corporation  
Printed in XXXXXX

### Read This First

This printer requires careful handling of ink. Ink may splatter when the ink tanks are filled or refilled with ink. If ink gets on your clothes or belongings, it may not come off.

### Baca Ini Terlebih Dahulu

Printer ini mengharuskan tinta ditangani secara hati-hati. Tinta mungkin terpercik bila tangki tinta diisi atau diisi ulang. Tinta tidak dapat dibersihkan jika mengenai baju atau benda lainnya.

See this guide or Epson video guides for printer setup instructions. Lihat panduan ini atau video panduan Epson untuk mengetahui petunjuk penyiapan printer.



<http://epson.sn>

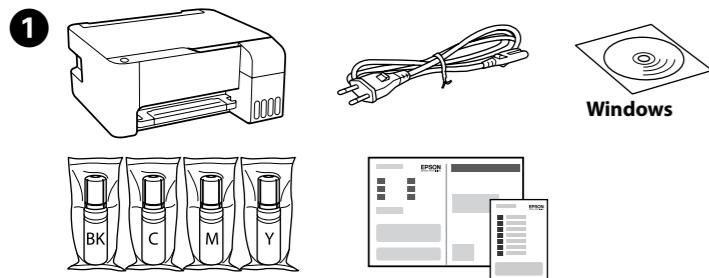
Windows users can also setup using the CD supplied. Pengguna Windows juga dapat melakukan penyiapan dengan menggunakan CD yang disertakan.

Windows® is a registered trademark of the Microsoft Corporation.

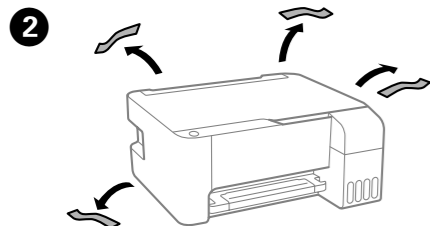
The initial ink bottles will be partly used to charge the print head. These bottles may print fewer pages compared to subsequent ink bottles.

Botol tinta perdana akan digunakan sebagian untuk mengisi kepala cetak. Jumlah halaman yang dapat dicetak oleh botol perdana ini mungkin lebih sedikit dibandingkan dengan botol tinta berikutnya.

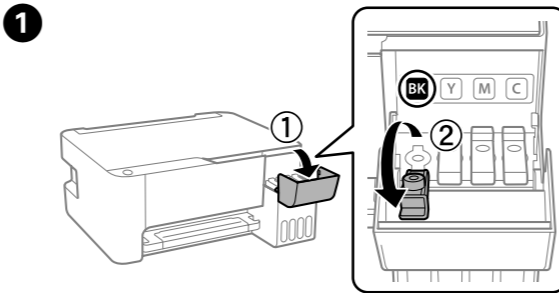
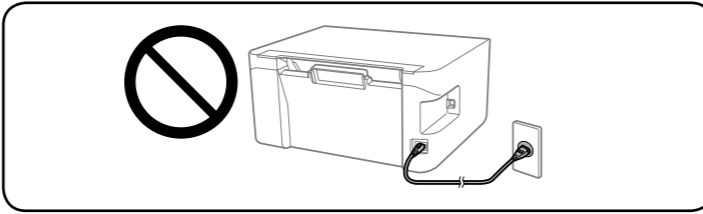
## 1 Unpacking / Membuka Kemasan



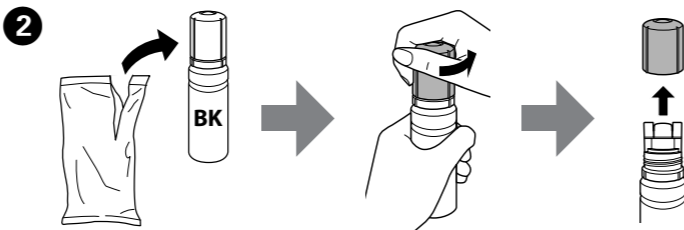
Additional items may be included depending on the location. Komponen lainnya mungkin disertakan, bergantung pada lokasi.



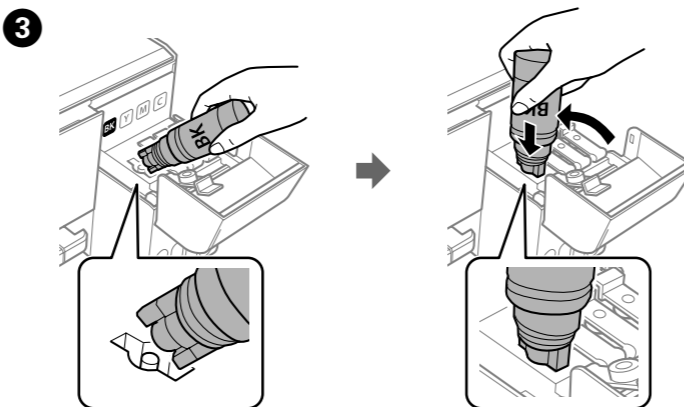
## 2 Charging Ink / Mengisi Tinta



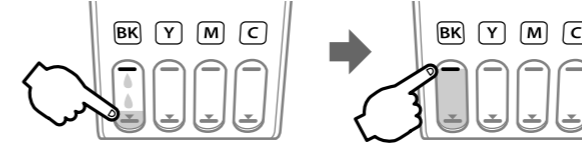
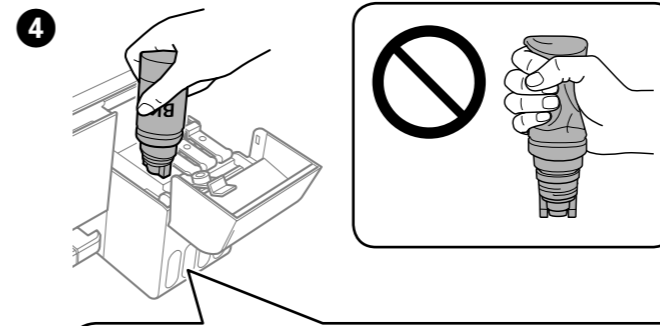
- ❗ Use the ink bottles that came with your product.
- ❗ Epson cannot guarantee the quality or reliability of non-genuine ink. The use of non-genuine ink may cause damage that is not covered by Epson's warranties.
- Gunakan botol tinta yang disertakan bersama produk.
- Epson tidak dapat menjamin kualitas atau ketahanan tinta yang tidak asli. Penggunaan tinta tidak asli dapat mengakibatkan kerusakan yang tidak ditanggung dalam jaminan Epson.



- ❗ Remove the cap while keeping the ink bottle upright; otherwise ink may leak.
- Lepaskan tutup sambil mempertahankan botol tinta dalam posisi tegak; jika tidak, tinta dapat bocor.

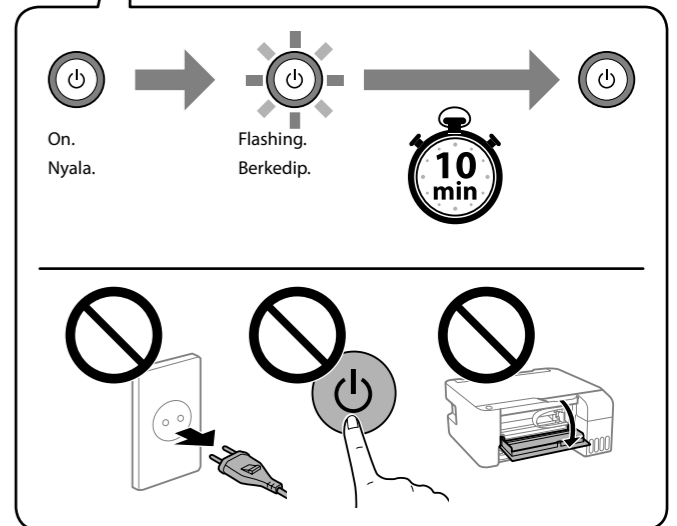
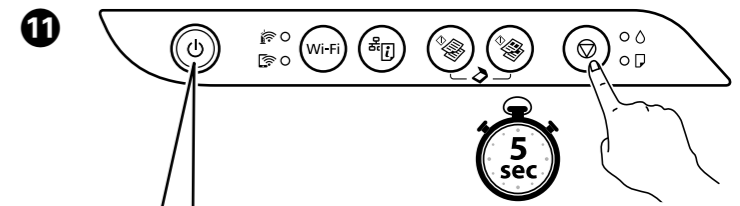
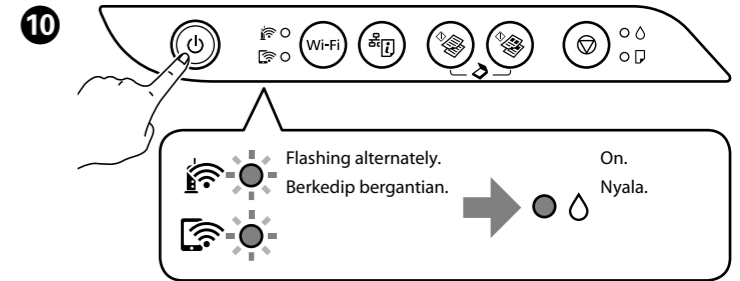
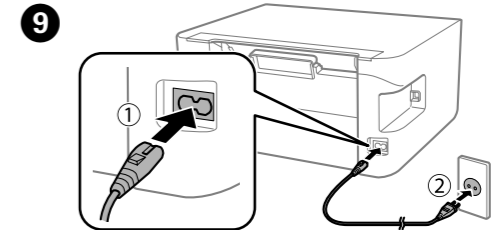
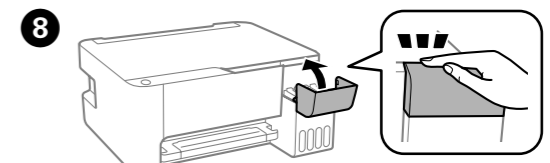
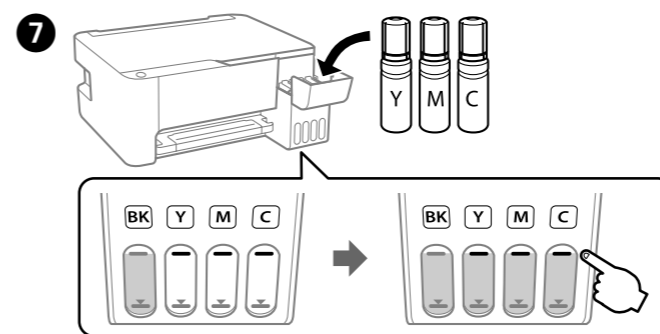
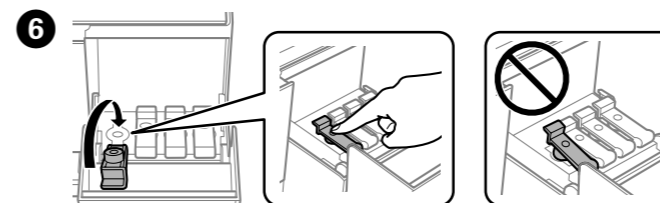
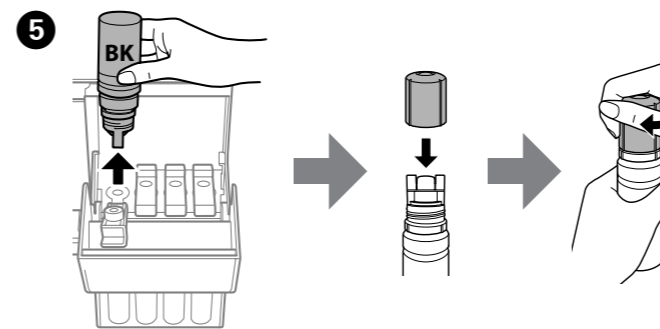


- ❗ Do not knock the ink bottle, otherwise the ink may leak.
- Jangan mengetuk-ngetuk botol tinta, karena tinta mungkin saja bocor.

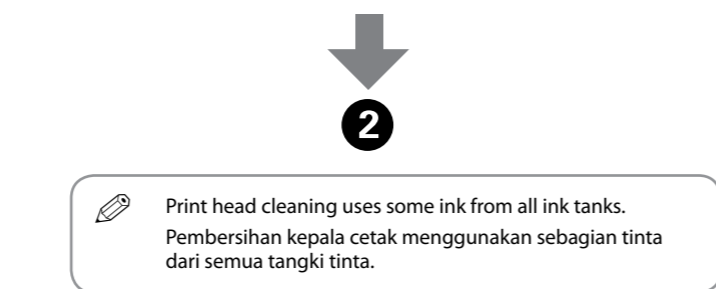
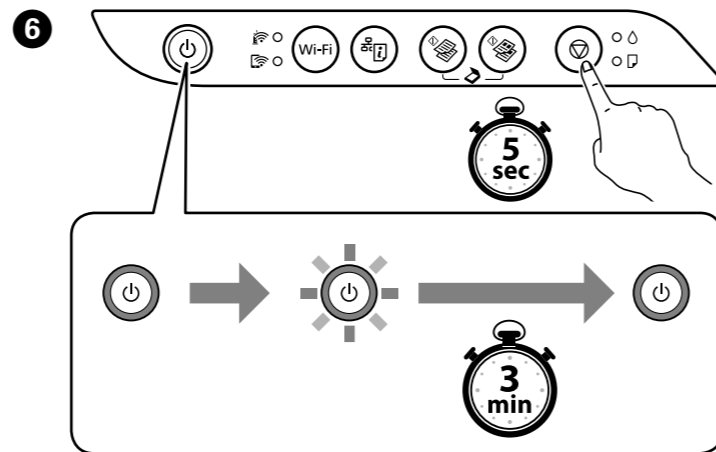
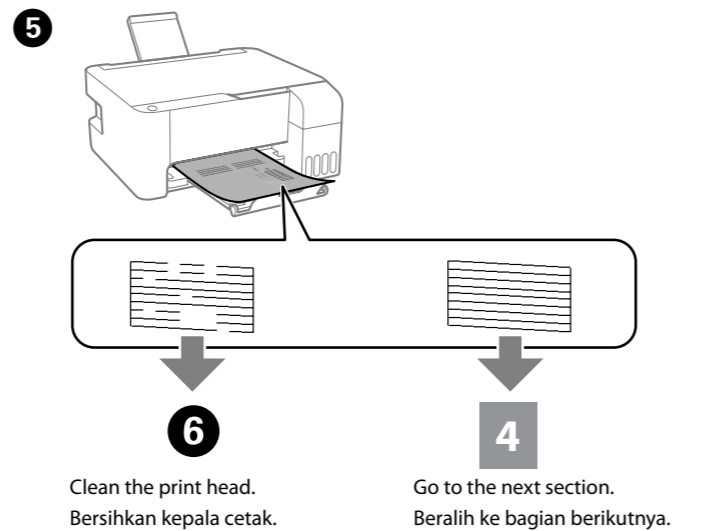
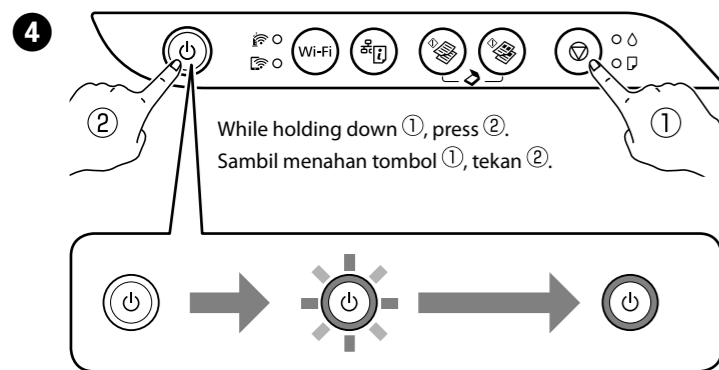
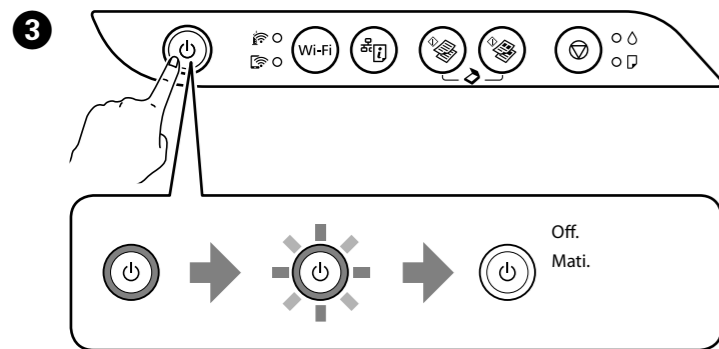
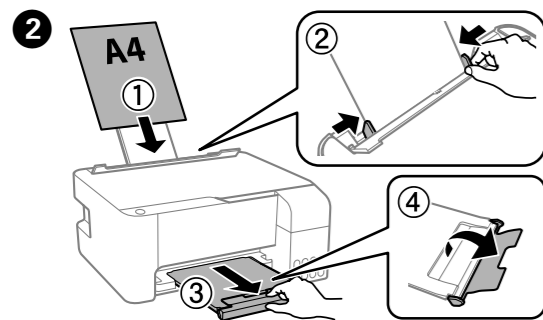
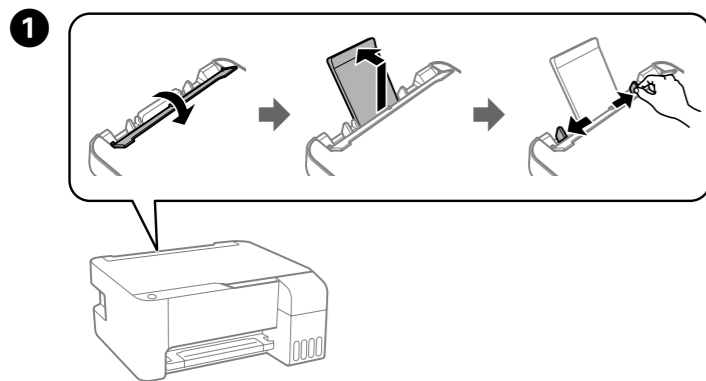


Ink flow stops automatically when the ink level reaches the upper line.  
Tinta akan otomatis berhenti mengalir apabila ketinggian tinta mencapai garis atas.

- ❗ If the ink does not start flowing into the tank, remove the ink bottle and try reinserting it.
- Do not leave the ink bottle inserted; otherwise the bottle may be damaged or ink may leak.
- Jika tinta tidak mengalir ke dalam tangki, lepas botol tinta dan coba masukkan kembali.
- Jangan biarkan botol tinta dalam kondisi dimasukkan; botol mungkin saja rusak atau tintanya bocor.

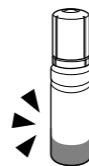


### 3 Checking Print Quality / Memeriksa Kualitas Cetak



### 4 Refilling Ink / Mengisi Ulang Tinta

If there is ink remaining in each bottle, refill them.  
Jika ada tinta yang tersisa dalam tiap botol, isilah ulang.



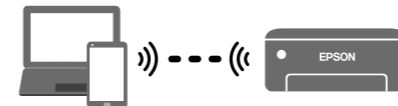
### 5 Connecting to Devices / Menyambungkan ke Perangkat

Visit the website to install software and configure network settings. Windows users can also install software and configure the network using the CD supplied.

Kunjungi situs web untuk menginstal perangkat lunak dan mengonfigurasi pengaturan jaringan. Pengguna Windows juga dapat menginstal perangkat lunak dan mengonfigurasi jaringan menggunakan CD yang disertakan.

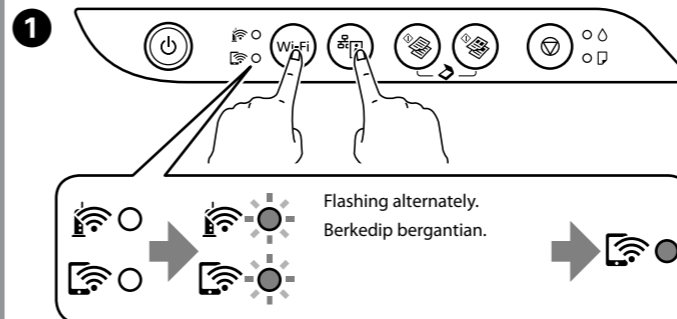


### Wi-Fi Direct

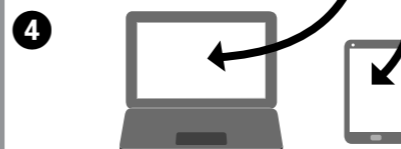
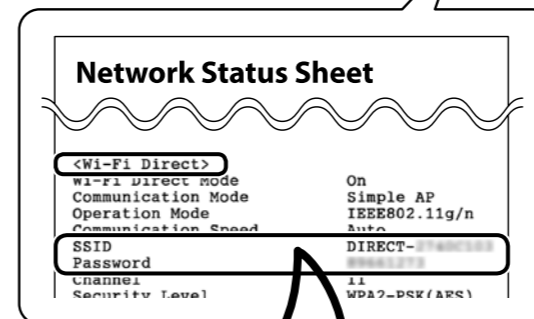
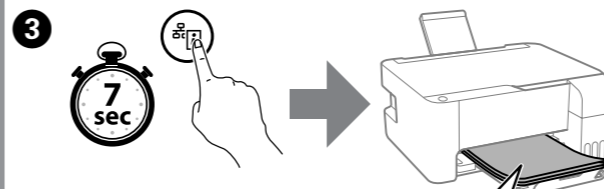
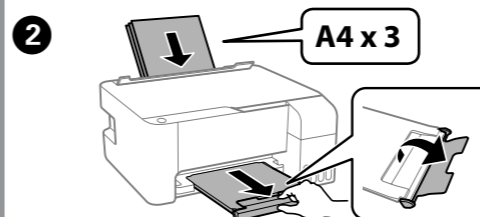


You can connect computers or smart devices directly to the printer without a wireless router. If you are unable to connect using a Wi-Fi Direct connection, see the *User's Guide*.

Anda dapat menghubungkan komputer atau perangkat pintar secara langsung ke printer tanpa router nirkabel. Jika Anda tidak dapat menyambungkan menggunakan koneksi Wi-Fi Direct, lihat *Panduan Pengguna*.



This step is not required from the second time.  
Langkah ini tidak diperlukan pada kali kedua.



### Spesifikasi

Tipe Unit:	Printer Multifungsi Berwarna Inkjet
Model Unit:	Epson L3150
Resolusi Optikal:	5760 × 1440 dpi
Ukuran Dokumen:	A4 (210 × 297 mm), Legal (8 1/2 × 13 in), Letter (8 1/2 × 11 in), A5 (148 × 210 mm), A6 (105 × 148 mm), B5 (176 × 250 mm), B6 (125 × 176 mm), 195 × 270 mm, 100 × 148 mm Amplop: #10 (4 1/8 × 9 1/2 in), DL (110 × 220 mm), C6 (114 × 162 mm) Foto: 4R (4 × 6 in), 5R (5 × 7 in)
Kecepatan:	Fungsi Mencetak (Print) 33 ppm (Draft Hitam) 15 ppm (Draft Berwarna) 27 detik per foto (Draft, 10 × 15 cm/4 × 6 inch) 90 detik per foto (tanpa tepi) (Foto Default, 10 × 15 cm/4 × 6 inch) Fungsi Menyalin (Copy) *ISO/IEC 29183 7,7 ipm (Standard Hitam) 3,8 ipm (Standard Berwarna) Fungsi Memindai (Scan) 2,2 mdtk/baris (Dokumen A4 Hitam Putih 300 dpi) 7,0 mdtk/baris (Dokumen A4 Berwarna 300 dpi)
Tegangan dan Frekuensi:	220V-240V ~ 50-60 Hz

### Petunjuk Perawatan:

- Gunakan kain lembab untuk membersihkan printer. Jangan pernah menggunakan cairan yang mudah terbakar, seperti alkohol, bensin, atau tiner.
- Biasakan selalu untuk mencabut stop kontak printer sebelum membersihkan mesin. Jika Anda kebetulan membersihkan printer ketika mesin dalam keadaan menyala, maka Anda dapat melukai diri anda sendiri atau merusak printer tersebut.
- Jangan sekali-kali membongkar atau memodifikasi printer. Tidak ada bagian dalam printer yang bisa diperbaiki sendiri.
- Printer mengandung komponen tegangan tinggi. Jangan pernah mencoba melakukan prosedur yang tidak dijelaskan di dalam petunjuk ini.
- Jangan menghubungkan peralatan selain yang direkomendasikan ke penghubung pada printer (penghubung kabel atau Port Cetak Langsung, dll. Karena hal ini dapat menyebabkan kebakaran atau sengatan listrik).

### Diimpor oleh:

PT Epson Indonesia  
Cibis Tower 9, 3rd Floor  
Cibis Business Park  
Jl. TB Simatupang, No.2  
Jakarta 12560, Indonesia  
Buatn Filipina

The contents of this manual and the specifications of this product are subject to change without notice.